

ENDODONTIE



ENDO-MATE TC2

Plus astucieux et plus sûr
Pièce à main endodontique sans fil avec contrôle du couple et inversion automatique



Avantages

- La forme effilée assure une meilleure visibilité
- Grand écran LCD et bouton facile d'accès
- Design léger et ergonomique
- Fonction inversion automatique & alarme intelligente
- 5 programmes pour différents systèmes de lime
- Les derniers paramètres du programme peuvent être mémorisés
- Chargement rapide de 90 minutes

Ensembles complets ENDO-MATE TC2

Ensemble complet ENDO-MATE TC2

MODÈLE ENDO-MATE TC2 RÉF Y1001027

Contenu

- Tête MP-F16R • Moteur ENDO-MATE TC2 • Chargeur

Ensemble complet ENDO-MATE TC2 MPA

MODÈLE ENDO-MATE TC2 MPA RÉF Y1001028

Contenu

- Tête MPA-F16R • Moteur ENDO-MATE TC2 • Chargeur



ENDO-MATE TC2 & ENDO-MATE DT Têtes

- Tête mini • Pour limes Ni-Ti (ø2,35) • Griffe bouton-poussoir

○ MODÈLE MP-F20R RÉF Y110044
● MODÈLE MP-F16R RÉF Y110096
● MODÈLE MP-F10R RÉF Y110048

- Réduction 20:1 / 16:1 / 10:1

○ MODÈLE MPA-F20R RÉF Y110045
● MODÈLE MPA-F16R RÉF Y110097

- Connecteur pour localisateur d'Apex (Pour limes longues)
- Réduction 20:1 / 16:1

○ MODÈLE MPAS-F20R RÉF Y110046
● MODÈLE MPAS-F16R RÉF Y110098

- Connecteur pour localisateur d'Apex (Pour limes courtes)
- Réduction 20:1 / 16:1

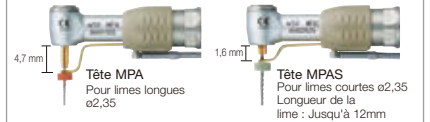
Licône sur chaque modèle indique le rapport de vitesse de réduction de la tête. Toutes les têtes représentées dans cette page sont du type 20:1.

- Blanc = Réduction 20:1
- Gris = Réduction 16:1
- Bleu = Réduction 10:1

Capacité du localisateur d'Apex

Les têtes MPA et MPAS sont équipées d'une bague d'apex de mesure intégrée qui permet d'utiliser votre localisateur avec les systèmes ENDO-MATE TC2 & DT. Lorsqu'un détecteur d'apex est utilisé en combinaison avec notre système ENDO-MATE TC2 & DT, les cliniciens sont en mesure de traiter les canaux radiculaires avec une précision et une sécurité inégalées. Toutes les têtes sont stérilisables en autoclave jusqu'à 135°C.

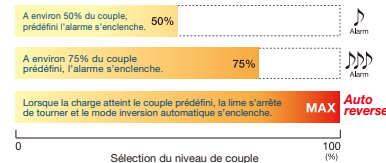
2 types de supports pour limes sont disponibles en fonction de la longueur de la lime sélectionnée.



Fixez le moniteur du localisateur d'Apex en le faisant avancer pour qu'il touche la lime. Détachez-le en l'éloignant de la lime.



Deux types d'alarme pour un traitement plus sûr et plus efficace (pour ENDO-MATE TC2)



Convient à toutes les grandes marques de limes Ni-Ti

Vitesse de la tête (min ⁻¹)	Rapport de vitesse	Couple (Ncm)
200 - 900	10 : 1	0,2 - 2,2
140 - 550	16 : 1	0,3 - 3,0
100 - 450	20 : 1	0,4 - 4,0

ENDO-MATE DT

Pièce à main fine et compacte
Avec contrôle du couple et Inversion automatique

L'ENDO-MATE DT est assez intelligent pour mémoriser la vitesse exacte et les paramètres de couple jusqu'à 9 limes Ni-Ti de toutes marques. Sa fonction auto-reverse possède 3 modes de travail : Autoreverse-on, auto-stop, auto-reverse off. Le moteur réagit lorsque la charge atteint le niveau prédéfini du couple. Avec cette fonction marche-arrêt, il offre une flexibilité de fonctionnement de la pédale (unité de commande au pied disponible en option), tout en offrant la possibilité de la portabilité complète avec la batterie rechargeable ou de pouvoir le brancher avec l'adaptateur fourni.



Avantages

- Convient pour limes Ni-Ti de toutes marques
- Excellente lisibilité grâce à son grand écran
- 9 sélections de programmes
- Fonctionne sur secteur ou sur batterie
- Tête mini ajustable sur 6 positions

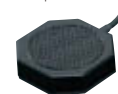
Caractéristiques

- Tableau de contrôle ergonomique,
- Contrôle du couple de 0,1 à 6,5 Ncm (selon le rapport de transmission de la tête sélectionnée),
- Pièce à main légère et maniable,
- Touche ON/OFF double fonction,
- Inversion automatique on,
- Fonction inversion automatique off,
- Arrêt automatique,
- Unité de table compacte et portable.



2 Possibilités de fonctionnement

La mise en marche et l'arrêt du micromoteur se fait au moyen d'un interrupteur manuel sur le micromoteur. La pédale est en option.



Ensembles complets ENDO-MATE DT



ENDO-MATE DT avec tête 20:1

MODÈLE ENDO-MATE DT RÉF Y141121

Contenu • Boîtier de contrôle • Moteur et cordon
• Tête MP-F20R (20:1) • Support pièce à main
• Transformateur

ENDO-MATE DT sans tête

MODÈLE ENDO-MATE DT W/O RÉF Y141124

Contenu • Boîtier de contrôle • Moteur et cordon
• Support pièce à main • Transformateur

Spécifications

- Alimentation : 230V 50/60 Hz et batterie
- Nombre de programmes : 9
- Couple maximum : 7 Ncm (avec utilisation de la tête 20:1)
- Eventail de vitesses : 100-13.000 min⁻¹ (Avec têtes vitesses 20:1, 4:1, 1:1)
- Charge/utilisation continue : 5h / 2h (dépendant de la charge de travail)
- Dimensions : L92 x P148 x H124 (mm)
- Poids : boîtier 456 g / micromoteur & cordon 92 g

iPexII

Localisateur d'Apex de précision

Sur la base des résultats de nombreux essais et tests cliniques, NSK a créé l'iPexII. Intégrant la nouvelle technologie **SmartLogic**, ce nouveau localisateur d'apex est compatible avec différentes formes de dents et permet de localiser l'apex de la racine, zone de précision cruciale d'un point de vue biologique en restituant une image claire et précise de la situation de la lime dans le canal sur son grand écran LCD.



Caractéristiques

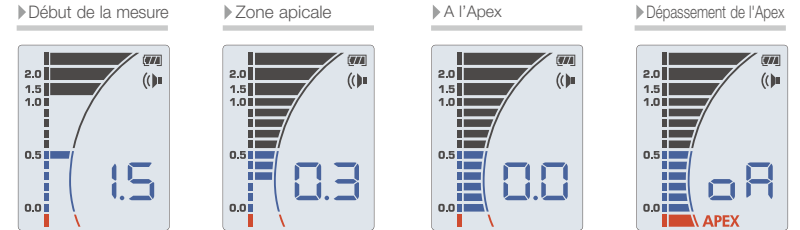
- Mesure de haute précision du canal radiculaire générée grâce à SmartLogic
- Localisation précise automatique de l'apex dans toutes les conditions, sèches ou humides
- Design, compact, élégant et peu encombrant. Il peut être placé sur la console de l'unité
- Trois signaux sonores différents selon la situation de la lime dans le canal, pour garantir des procédures précises
- Grand écran LCD trichrome à faible réflexion pour permettre aux cliniciens de suivre précisément et instantanément la procédure
- Consommation d'énergie et coût de fonctionnement faibles

SmartLogic, la technologie de dernière génération intégrée à l'iPexII

SmartLogic de NSK allie deux technologies de pointe pour analyser les signaux de manière précise. La technologie **SmartLogic** élimine quasiment toutes les interférences des signaux provenant du canal radiculaire afin de localiser précisément l'apex.

- **SmartLogic** utilise alternativement deux fréquences séparées pour effectuer les mesures. En réduisant le bruit qui interfère avec l'analyse du signal, il génère un système d'ondes de haute précision qui ne nécessite pas de circuit de filtration.
- **SmartLogic** utilise le système d'ondes électromagnétiques pour analyser la fréquence extraite permettant une analyse de mesure régulière même dans des conditions variables au niveau du canal radiculaire, tout en conservant un lien avec la progression de la lime.

L'écran de contrôle visual LCD trichrome



Suivi de la Profondeur Canal

Pour l'intégration dans les instruments d'endodontie (ENDO-MATE TC2 / ENDO-MATE DT / Contre-angle) Les produits NSK de endodontie et iPexII assurent que des procédures de traitement canalaire sûres, précises et efficaces.



Ensemble complet iPexII



MODÈLE Ensemble complet iPexII RÉF Y1002208

Contenu

- Boîtier de contrôle
- Sonde (1,8 m)
- Clip pour lime (3 pcs.)
- Crochet pour lèvres (3 pcs.)
- Batteries sèches manganèse AAA (3 pcs.)
- Testeur iPexII

Spécifications

- Alimentation : pour batteries 1,5V AAA (LR03 ou R03)
- Utilisation continue : environ 60 heures
- Dimensions : L60 x P60 x H86 (mm)
- Poids : Boîtier 76g (sans batterie)

Ti-Max Ti-ENDO Pièce à main endodontique avec bague d'ajustement

Grâce à son anneau d'ajustement facile à régler, Ti-ENDO offre un contrôle précis du couple pour les procédures endodontiques sensibles. La tête particulièrement petite offre un excellent accès même dans la zone des molaires. La préparation du canal radiculaire ne peut pas être plus simple et plus sûre ! Convient à toutes les grandes marques de limes Ni-Ti.

Avantages

- 4 niveaux de réglage du couple (0,25, 0,5, 1,0, 3,0 Ncm),
- Tête exceptionnellement petite,
- Griffes bouton poussoir,
- Débrayable.



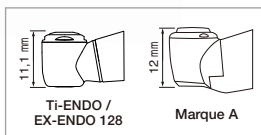
MODÈLE **Ti-ENDO** RÉF **C589**

- Réduction 128:1
- Corps en titane
- Pour limes Ni-Ti (ø2,35)
- Rotation 360°



L'anneau permet de régler la puissance à 4 niveaux différents.

Comparaison de la taille de la tête



Pièce à main Série EX Endodontie

Avec l'une des plus petites têtes disponibles sur le marché, EX-ENDO 128 offre un accès excellent même dans la zone des molaires. La réduction de la vitesse 128:1 contribue à des procédures endodontiques sûres et précises. Le corps compact et la griffe bouton poussoir réduisent la fatigue de la main du clinicien.

Avantages

- Tête exceptionnellement petite,
- Griffes bouton poussoir,
- Non débrayable.



MODÈLE **EX-ENDO 128** RÉF **C592**

- Réduction 128:1
- Pour limes Ni-Ti (ø2,35)
- Rotation 360°

